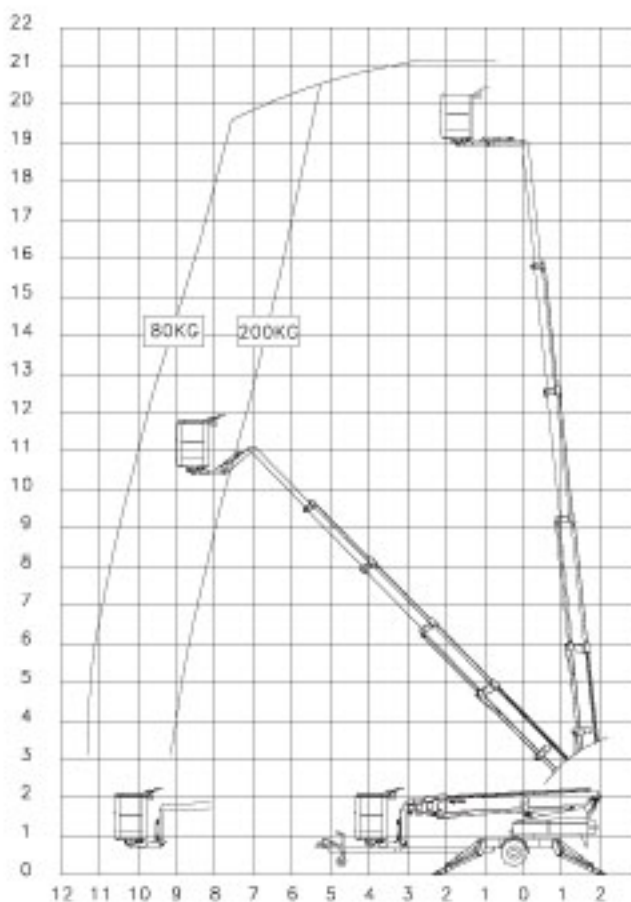




Diagramme de Travail Nacelle 21.1 m



Caractéristiques techniques	tractable
Hauteur de travail maxi	21.15 m
Déport maxi.	12.00 m
Capacité de charge du panier	200 kg
Rotation	2*360°
Dimensions du panier rotatif	1.25* 0.80 * 1.1m (2 * 41°électrique)
Chargeur incorporé	20 Amp
Longueur au transport	7.35 m
Hauteur au transport	2.10 m
Largeur au transport	1.70 m
Largeur stabilisée	4.25 m
Poids total	2500 Kg
Prise 230 V dans le panier	+
Stabilisateurs hydrauliques	+
Commandes proportionnelles	+

NET GLASS , toujours plus haut....!

Site web : www.netglass.tn - E-mail : info@netglass.tn

